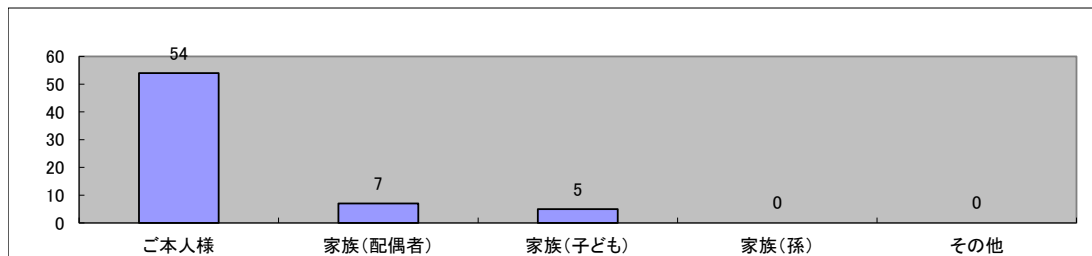
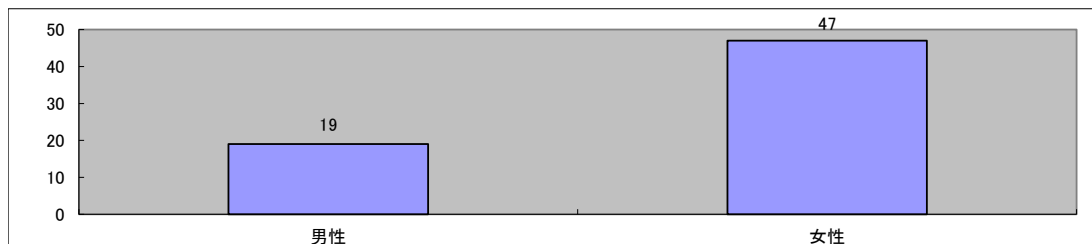


## 2021年(令和3年9月)アンケート結果

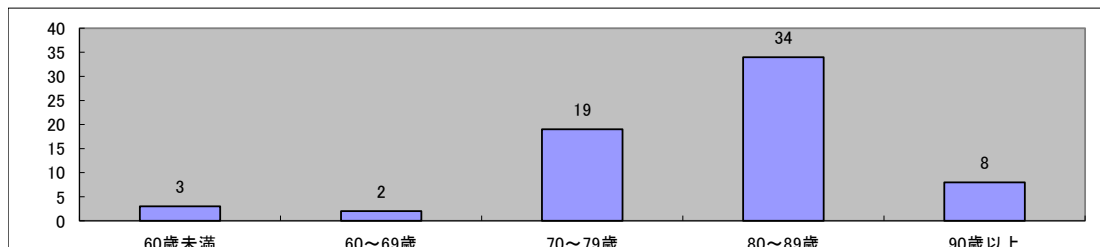
### 回答者



### Q1.性別を教えてください



### Q2.年齢層を教えてください



### ご意見・ご要望

#### ご利用者様から

- ・悪気はないが子供に対するようなタメ口な話し方に高齢者は戸惑っている。→職員一同、言葉使いに注意します。
- ・退所前の20～30分の時間の利用方法を何か考えてほしい。(しりとり、クイズ、ゲームなど)何もせず過ごすのは時間がもったいないので嫌。
- ・職員の名前が覚えられないので名札を付けてほしい。→介助や体操時に名札が邪魔になる為つけていない。職員ボードで確認ください。
- ・新聞を復活させてほしい。→コロナが落ち着くまでお待ちいただけますでしょうか。
- ・黒板(白板)があれば話題の内容がより広くわかりやすいものになると思われる。→以前使用していたが、躓き予防のため処分してしまった。代用品考虑します。
- ・利用者数の関係上難しいかもしれないが、マシン数が少ない。
- ・面積が少ないので設備面が不足している。→早急に設備面を充実させます。
- ・待ち時間にクイズやクロスワードなどがあれば良い。→できる限りプリント等お渡し出来るよう準備します。
- ・個別機能訓練はそれぞれに合った指導をして頂いているが、ワンパターンで少し物足りない。時間的余裕がある時に何か考えてほしい。
- ・いつも楽しみ。体も元気になった。
- ・いつまでも体の動く限りお世話になりたい。
- ・通所日は楽しくスタッフも優しく接してくれて嬉しい。
- ・理想的な施設で満足している。いつまでも通所できるように、施設の継続と自分自身も努力したい。
- ・マシンが充実している。

#### ご家族様から

- ・家族が見学することは可能か。→可能です。いつでもお越しください。
- ・送迎付きで運動できる施設があり、通所出来ることが家族の助けになっているのでいつでも通ってほしい。
- ・機械も充実しており本人にもあっていて思い利用を勧めているが、本人が強情で不参加ばかり。迷惑をかけていると思うと心苦しい。
- ・トイレに行く通路が危ない?気を付けて行く必要があると言っている。
- ・朝のお迎え時間が早いのが、午前中だから仕方ないのかなあ。

**Q3.デイクラブの施設内やトイレは、清潔ですか**

非常に清潔	21
まあ清潔	19
普通	25
あまり清潔ではない	0
不清潔	0

**Q4.デイクラブの設備について**

整っている	38
普通	22
整っていない	1

**Q5.心身の衰えを防ぐうえで通所サービスが役立っていると思いますか**

非常に役立つ	30
まあ役立つ	35
あまり役立たない	0
全く役立たない	0
どちらとも言えない	1

**Q6.ご本人様の体調管理を適切に行っていると思われませんか**

行っている	31
おおむね行っている	31
あまり行っていない	0
行っていない	0
どちらとも言えない	2

**Q7.ご本人様やご家族様のご意向が反映されたサービス内容となっていますか**

反映されている	25
おおむね反映されている	31
あまり反映されていない	1
反映されていない	0
どちらとも言えない	7

**Q8.何か相談や困りごとがあったとき、気軽に職員に相談できますか**

相談できる	40
おおむね相談できる	20
あまり相談できない	1
相談できない	1
どちらとも言えない	2

**Q9.困りごとや要望に対して、迅速対応してくれますか**

対応してくれる	31
おおむね対応してくれる	26
あまり対応してくれない	0
対応してくれない	0
どちらとも言えない	4

**Q10.職員の身だしなみは満足されていますか**

満足している	59
やや満足している	7
不満足	0
どちらとも言えない	0

**Q11.職員の態度や言葉使いは満足されていますか**

満足している	54
やや満足している	11
不満足	0
どちらとも言えない	1

**Q12.職員は気持ちよい挨拶をしていますか**

非常にしている	49
おおむねしている	17
あまりしていない	0
挨拶していない	0

**Q13.送迎サービスについては満足していますか**

満足している	60
やや満足している	5
不満足	1
どちらとも言えない	0

**Q14.送迎時間については満足していますか**

満足している	56
やや満足している	8
不満足	0
どちらとも言えない	2

**Q15.送迎方法・介助方法について満足していますか**

満足している	60
やや満足している	5
不満足	0
どちらとも言えない	0

**Q16.個別機能訓練について満足していますか**

満足している	44
やや満足している	18
不満足	0
どちらとも言えない	3

**Q17.ご本人様や家族様の個人情報は守られていますか**

守られている	52
守られていない	0
わからない	14

**Q18.サービス内容や料金体系の変更があったとき、分かりやすく説明がありますか**

伝えてくれる	39
おおむね伝えてくれる	14
あまり伝えてくれない	0
伝えてくれない	0
どちらとも言えない	1

**Q19.今後もキャリアデイクラブを利用したいですか**

利用したい	59
利用したくない	0
どちらとも言えない	2

**Q20.当法人(医療法人佐々木会)のホームページをご覧になったことがありますか**

見たことがある	12
時々見ている	4
見たことがない	43